

Prodotti complementari all'aspirazione



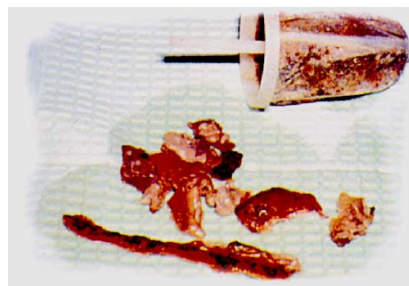
Per il professionista l'aspiratore è un ausilio prezioso, una corretta manutenzione ne aumenterà l'efficienza ed eviterà molti problemi di funzionamento.

In Odontoiatria si aspira saliva, sangue e pezzetti di mucosa: materiale putrescibile che si decompone velocemente, e che aderisce alle pareti interne dell'aspiratore e delle canalizzazioni aspiranti.

❖ La prevenzione

Se non viene messa in atto una strategia difensiva ad aspiratore nuovo, sin dai primi giorni di lavoro, con prodotti adatti ed una metodologia ben

articolata, in modo da contrastare la stratificazione del biofilm e controllare costantemente la crescita batterica, si avrà una formazione di patine che arriveranno prima ad ostacolare l'aspirazione, ed in seguito a chiudere completamente in diversi punti la rete della canalizzazione aspirante.



A questo punto non basterà una purga ogni tanto, fatta con prodotti aggressivi per ripristinare le condizioni iniziali: i prodotti forti danneggiano più l'aspiratore che non le formazioni batteriche. Il biofilm non si distruggerà più, a meno che non si accetti di distruggere contemporaneamente anche l'aspiratore.

❖ I nuovi prodotti

Da tempo la Cattani S.p.A., tramite la consociata Magnolia S.R.L., produce e commercializza prodotti progettati per l'odontoiatria, i quali, se usati con metodo e regolarità, garantiscono una buona detersione e disinfezione dell'interno dell'aspiratore e delle canalizzazioni. Oggi raccomandiamo "Puli-Jet plus new" con anticalcare e le pastiglie antischiumogene disinfettanti.

I prodotti complementari all'aspirazione, che hanno preceduto "Puli-Jet plus new", quali: Puli-Jet classic e le pastiglie antischiumogene sanificanti erano validi, e per diverso tempo hanno funzionato benissimo, tanto è che sono richiesti ancora oggi. La ricerca comunque, nella chimica come in tutti gli altri settori, offre sempre nuovi prodotti base che consentono di migliorare le varie produzioni specialistiche.



CATTANI S.p.A.

Via Natta, 6/A - 43122 Parma - Italy - Tel. +39 0521 607604
SALE DEPT. FAX: +39 0521 607628 - PURCHASING DEPT. FAX: +39 0521 607855
ACCOUNTING DEPT. FAX: +39 0521 399966
<http://www.cattani.it> Email: info@cattani.it

Codice Fiscale e Partita I.V.A. 01720020344 - E.E.C. VAT IT 01720020344 - Capitale Sociale € 1.549.800,00 I.V. - R.E.A. 173616
Registro Imprese Parma n. 01720020344



Il prodotto, Puli-Jet plus new con anticalcare, se correttamente diluito, può rimanere a contatto con l'aspirato, all'interno dell'aspiratore e nelle canalizzazioni, il più a lungo possibile senza danneggiare le superfici trattate. È per tale ragione che raccomandiamo in modo particolare la disinfezione pre-feriale, pre-festiva e serale, consigliando di non risciacquare dopo la disinfezione.

Sangue e muco, diluiti dall'acqua della turbina, della siringa ed agitati da un passaggio d'aria forzato, generano una grande quantità di schiuma. La schiuma porta i batteri ovunque, in un ambiente buio ed umido, ideale per la loro proliferazione.

Dopo il trattamento detergente disinfettante, è consigliabile introdurre nel filtro dell'aspirazione del riunito le pastiglie antischiumogene disinfettanti.

❖ **La regolarità ed il metodo**

Per molti motivi noti, spesso lo studio dentistico lavora sino a sera inoltrata, poi non c'è più tempo. Si sappia comunque che la disinfezione fatta al mattino seguente, qualche minuto prima di riprendere il lavoro, non ha lo stesso effetto della disinfezione serale. Quanto si è aspirato il giorno prima e la trasformazione biologica che ne è seguita durante la notte, non si cancellano con il trattamento del giorno dopo. In via normale il trattamento con Puli-Jet plus è consigliato a metà giornata ed alla sera. Inoltre, in presenza di pazienti con malattie infettive conosciute, è bene fare un trattamento subito dopo l'intervento. Il liquido concentrato va diluito seguendo le istruzioni riportate sul contenitore e la soluzione deve essere aspirata con l'aiuto di Pulse-Cleaner.

Il secchiello pulsante infatti, crea la turbolenza necessaria per rimuovere lo sporco in modo che la soluzione detergente/disinfettante, possa aggredirlo. Con l'uso continuato di Puli-Jet plus new con anticalcare infatti, si scioglie il sangue ed il muco e si stacca il calcare dalle pareti dell'aspiratore e delle canalizzazioni che risulteranno pulite..

❖ **Conclusione**

Durante l'intera giornata lavorativa, attraversando il filtro dove sono sistemate le pastiglie antischiumogene disinfettanti, il liquido aspirato raccoglierà alcune particelle di disinfettante, i risciacqui descritti terranno pulite e disinfettate le superfici interne, nella notte la soluzione aspirata nell'ultimo trattamento completerà l'opera della strategia difensiva antibatterica raccomandata.



Cattani S.p.A.

CATTANI S.p.A.

Via Natta, 6/A – 43122 Parma – Italy – Tel. +39 0521 607604
SALE DEPT. FAX: +39 0521 607628 – PURCHASING DEPT. FAX: +39 0521 607855
ACCOUNTING DEPT. FAX : +39 0521 399966
<http://www.cattani.it> Email: info@cattani.it

Codice Fiscale e Partita I.V.A. 01720020344 – E.E.C. VAT IT 01720020344 – Capitale Sociale € 1.549.800,00 I.V. - R.E.A. 173616
Registro Imprese Parma n. 01720020344

